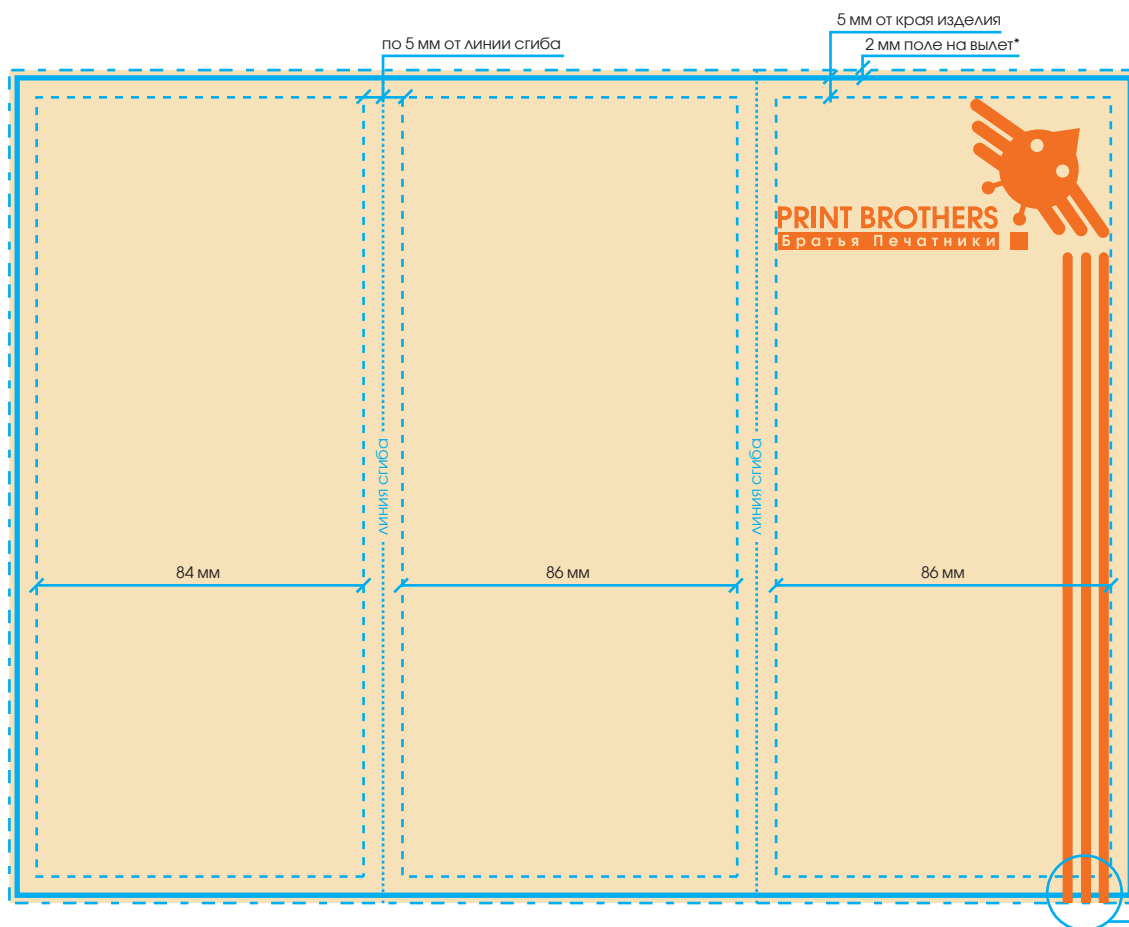


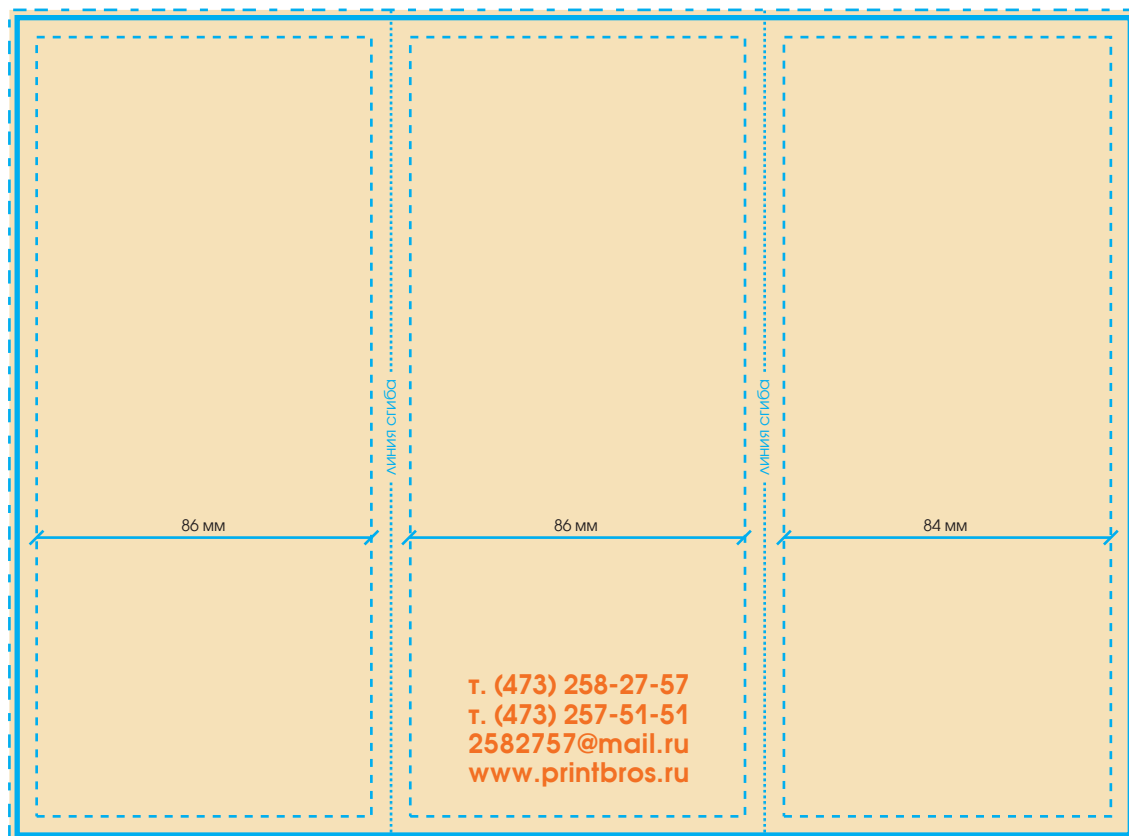


ТЕХНИЧЕСКИЕ ТРЕБОВАНИЯ К МАКЕТУ БУКЛЕТА

ЛИЦО БУКЛЕТА



ОБОРОТ БУКЛЕТА





ТЕХНИЧЕСКИЕ ТРЕБОВАНИЯ К МАКЕТУ БУКЛЕТА

- Макет буклета принимается в программе Corel Draw (*cdr, в 9-й версии).
- Макет выполняется в цветовой модели CMYK.
- Макет буклета в файле должен быть расположен постранично (либо в отдельном файле).
- Элементы «навылет» должны выступать за границы линии реза на 2мм и не должны выступать за нее.
- Все шрифты должны быть переведены в кривые (нажатие сочетания клавиш Ctrl + Q).
- Растровые изображения должны иметь разрешение 300 dpi / inch.
- Любые специальные эффекты должны быть преобразованы в растровую графику.
- Поворот, масштабирование и обрезка изображений должны быть выполнены не данной программой, а в Photoshop`е перед заверстыванием в полосу.
- Сумма всех красок в заливке насыщенного цвета не должно превышать 250%.
- Текст и мелкие элементы (меньше 5 мм) черного цвета (К) ставятся 100% черным (С- 0; М - 0; Y- 0; К-100).
- Элементы черного цвета более 5 мм (плашки) ставятся смесевым черным (С- 30; М - 30; Y - 30; К-100).
- При необходимости использования заказного плашечного цвета указывать № Pantone и согласовать цвет с менеджером.
- Заливки или тона меньше 10% на печати могут быть не видны. Пожалуйста, учтите это при макетировании продукции.
- Макет должен содержать линии толщиной более сверхтонкого абриса (hairline), т.е. толщиной 0,1мм и более.
- Макет НЕ должен содержать линии обводки по периметру.

ГОТОВЫЙ МАКЕТ – это файл, полностью подготовленный к печати, не требующий внесения изменений в содержание, а также какой-либо допечатной подготовки.

При предоставлении готового оригинал-макета необходимо приложить правильную распечатку с подписью, представляющую последний вариант вашего файла.
Если макет не соответствует вышеперечисленным требованиям, его подготовка осуществляется за отдельную плату.

